

Sales  
release

# Slimchain 230 V trasmissione a catena

Semplice ventilazione naturale

Disponibile da **Febbraio 2019**  
Distribuzione dalla **CW 09**

**GEZE**



## SALES RELEASE | WINDOW TECHNOLOGY

# Slimchain 230 V trasmissione a catena

Semplice ventilazione naturale

### 1 A COLPO D'OCCHIO

## 1.1 Breve descrizione

E' sottile e versatile: la trasmissione a catena Slimchain di Geze è ora disponibile anche nella variante a 230 V. Grazie alla connessione di 230 volt attraverso l'alimentazione a cavo l'unità può essere installata velocemente e facilmente.

Il suo design compatto permette un'integrazione sobria e discreta sulle facciate.

Nulla ostacola la ventilazione naturale e confortevole nelle scuole, negli uffici, nei palazzetti dello sport e addirittura nella comodità della propria casa.

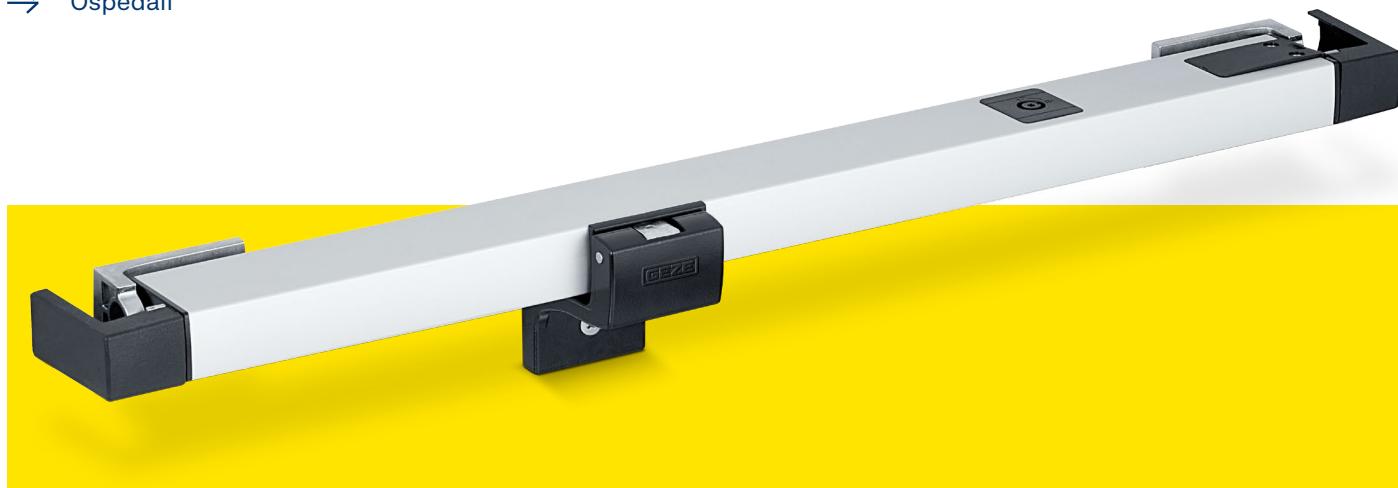


La Slimchain 230 V è disponibile nelle varianti con corsa da 200, 300, 500 e 800 millimetri con lunghezza intermedia regolabile. Questo significa che può essere personalizzata per finestre di diverse dimensioni e esigenze di apertura. Grazie al micro-processore controllato elettronicamente, la corsa e la velocità di apertura può essere modificata individualmente.

## 1.2 Aree di utilizzo

Controllata, naturale ventilazione negli:

- Uffici ed edifici amministrativi
- Scuole
- Palazzetti dello sport
- Ospedali



## 2 POSIZIONAMENTO

### 2.1 Integrazione nel portfolio GEZE

La nuova Slimchain 230 V è un ulteriore prodotto della serie di Slimchain che già ha riscosso un grande successo.

Integrando la tecnologia d'avanguardia a 230 volt, insieme ad un design accattivante e la sue molteplici applicazioni, inoltre la pratica aggiunta alle attuali unità a catena sottile da 24 volt Slimchain funziona perfettamente.

### 2.2 Benefici e vantaggi

#### Cavo di connessione 230 volt

→ Collegamento diretto a 230 V con spina per cavo, cosicché l'unità può essere rapidamente installata o cambiata durante l'assistenza

→ Ingresso del cavo nascosto da 230 volt in connessione con la tecnologia della console GEZE.

#### Messa in servizio e regolazione dei parametri:

→ Estremamente facile la regolazione di parametri di razionamento tramite il coperchio di servizio. Parametri come la velocità di apertura specifica della posizione e la programmazione della corsa possono essere regolati e possono essere richiesti i valori di diagnosi per l'unità.

#### Facilità d'uso:

→ Non necessita di un cablaggio complesso e non è necessario che un alimentatore aggiuntivo venga alloggiato sulla facciata

#### Taglio dei costi

→ Risparmierai su un ulteriore componente (forniture di potenza) e costi di installazione, grazie all'alimentazione integrata.

#### Risparmio di tempo

→ L'intuitivo sistema di installazione Smart diminuirà il tempo di installazione

#### Servizio

→ Un facile accesso al cavo di alimentazione aiuta a ridurre gli sforzi e le spese, nel caso in cui l'unità dovrebbe essere sostituita durante la manutenzione.

#### Espansione lunghezza della corsa

→ Sono disponibili corse di lunghezza da 200mm a 800mm

Ciò significa che la varianza delle unità è stata ampliata da una breve corsa, il che vuol dire che anche finestre di ventilazione molto strette possono essere automatizzate perfettamente.



### 3 PRODOTTO

## 3.1 Descrizione prodotto

La nuova generazione delle unità GEZE Slimchain da 230 volt, è il risultato dello sviluppo continuo e permanente della serie di prodotti Slimchain e offre la soluzione perfetta per la ventilazione naturale nelle aree delle facciate.

Contrariamente alla variante 24 volt, la trasmissione a catena da 230 V Slimchain possiede un alimentatore integrato e può, quindi, essere collegata direttamente alla rete elettrica a 230 volt.

Insieme all'intuitivo sistema di installazione Smart mix rende la messa a servizio più semplice per i serramentisti e consente di risparmiare tempo prezioso durante l'installazione.

Con le sue dimensioni molto strette Slimchain 230 V è il motore per finestre più piatto di GEZE GmbH. Insieme al suo design estetico e alla lavorazione dei materiali di alta qualità, la Slimchain 230 V offre non solo un design accattivante, ma anche la massima qualità e sicurezza funzionale.

La velocità della trasmissione a catena può essere regolata per soddisfare esigenze tra 3 – 7 mm/sec. In più è possibile un'ulteriore programmazione, ad esempio regolando la lunghezza della corsa su un valore desiderato o la potenza della posizione di chiusura dell'azionamento.

I valori di diagnosi per l'azionamento possono essere visualizzati tramite il terminale di servizio ST 220.

Le regolazioni dei parametri vengono eseguite utilizzando il coperchio di servizio facilmente accessibile nella parte superiore dell'unità.

Un facile accesso al cavo di alimentazione tramite il coperchio laterale riduce sforzo e costi durante l'eventuale assistenza.

## 3.2 Dati tecnici

Dati meccanici	
Altezza [mm]	25
Profondità [mm]	44
Corsa / lunghezza unità [mm]	200/478 300/528 500/628 800/778
Forza di traino [N]	300
Forza di compressione [N]	200
Lunghezza corsa [mm] (see drive identification plate)	200 – 800
Ventilazione corsa standard Parametri possono essere impostati	= lunghezza corsa
Velocità corsa [mm/sec] Parametri possono essere impostati [3 – 7 mm/sec]	Apertura: 5 Chiusura: 5
Interruzione della posizione finale iniziata	elettronicamente tramite sensore di percorso interno
Interruzione della posizione finale interrotta	elettronicamente tramite distanza e carico
cut-off da sovraccarico	elettronicamente tramite il consumo di corrente
Peso	1.1 – 1.7

### Dati elettrici

Voltaggio [V AC]	230 +/-10 %
Frequenza [Hz]	47-63
Valutazione del dovere [%]	30
Operazione a breve termine [min]	6
Consumo energetico [W]	30
Consumo corrente mod. ventilazione [A]	0.3
Unità di collegamento in parallelo max.	10
Temperatura Ambiente [°C]	-5/+70
Grado di protezione IP [IP]/tipo di protezione	IP30 / II
Area di applicazione	dry rooms
Cavo di alimentazione / sezione [mm <sup>2</sup> ]	3 x 0.75, PVC, 80°C
Lunghezza del cavo di alimentazione [m]	2 m, speciale lunghezza opzionale di 5 m e 7.5 m

## 3.3 Panoramica del prodotto

Nome	Corsa in mm	Versione	ID no.
<b>NEW!</b> GEZE Slimchain L	200	EV1	182570
	200	bianco RAL 9016	182571
	300	EV1	182584
	300	bianco RAL 9016	182585
	500	EV1	182588
	500	bianco RAL 9016	182589
	800	EV1	182592
	800	bianco RAL 9016	182593
<b>NEW!</b> GEZE Slimchain R	200	EV1	182582
	200	bianco RAL 9016	182583
	300	EV1	182586
	300	bianco RAL 9016	182587
	500	EV1	182590
	500	bianco RAL 9016	182591
	800	EV1	182594
	800	bianco RAL 9016	182595
<b>NEW!</b> La trasmissione a catena Slimchain 230 V può essere configurata in base alla scelta: corsa, lunghezza del cavo, colore, direzione DIN L o DIN			182596

Nome	Versione	ID no.
"Console set A Slimchain per finestre inferiori, laterali e sospese, installazione del telaio APERTURA INTERNA"	bianco RAL 9016 neri	147061 147060
"Console set P Slimchain per finestre ad apertura parallela PAF, installazione telaio APERTURA ESTERNA"	bianco RAL 9016 nero acc. to RAL	164396 164394 164397
"Console set P Slimchain per finestre ad apertura parallela PAF, installazione telaio APERTURA ESTERNA" "Console set B Slimchain per finestre inferiori, laterali e sospese, installazione a foglia verso l'interno e installazione a telaio verso l'esterno"	bianco RAL 9016 nero	147063 147062
"Console set C Slimchain per finestre con fondo e pendenti, installazione telaio integrata INWARD apertura"	Colore argento	155878
Set console versione speciale Slimchain può essere configurato: tipo di apertura, colore	acc. to RAL	147071
<b>NEW!</b> Adattatore per l'impostazione dei parametri LIN consente il collegamento del terminale di servizio GEZE ST 220 al comando a catena 230 V GEZE Slimchain per l'impostazione dei parametri tramite LIN-BUS		179238

#### 4 MAGGIORI INFORMAZIONI



Per maggiori informazioni visiti il nostro sito:  
[www.geze.it](http://www.geze.it)

Connecting  
expertise –  
building  
solutions.



[WWW.GEZE.COM](http://WWW.GEZE.COM)